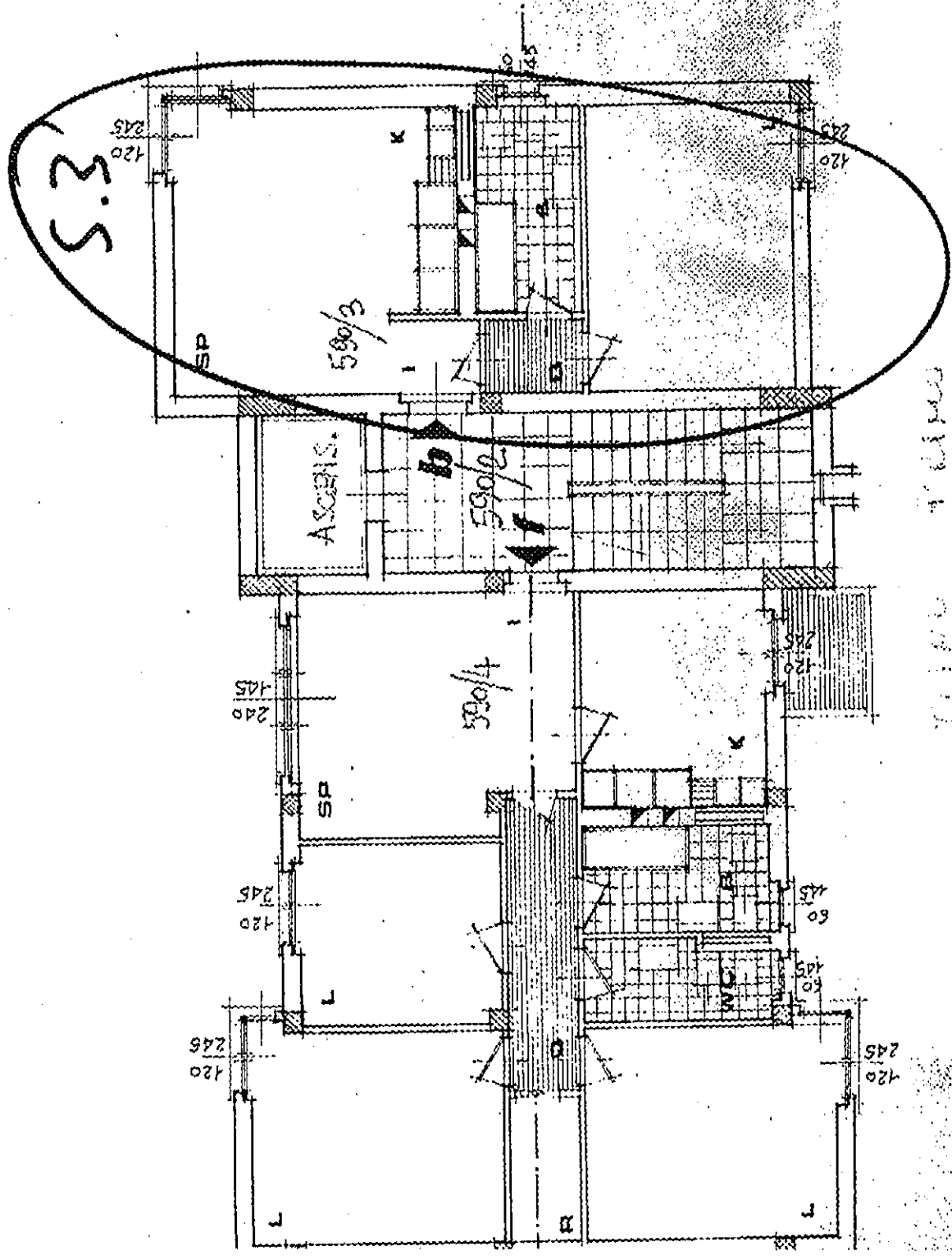


10	350	950	320	930	320	930	260	930	450	930
10	350	940	270	940	390	950	260	930	450	930



050	550	910	180	910	170	930	350	930	260	930	450	930
030	350	930	320	930	320	930	320	930	260	930	450	930
- 18,60 -												

to dei Fabbricati - Situazione al 06/04/2010 - Comune di PONSACCO(CR22) - < Foglio: 12 Particella: 590 - Subalterno 3 >
Filippo TURATI piano: 1;