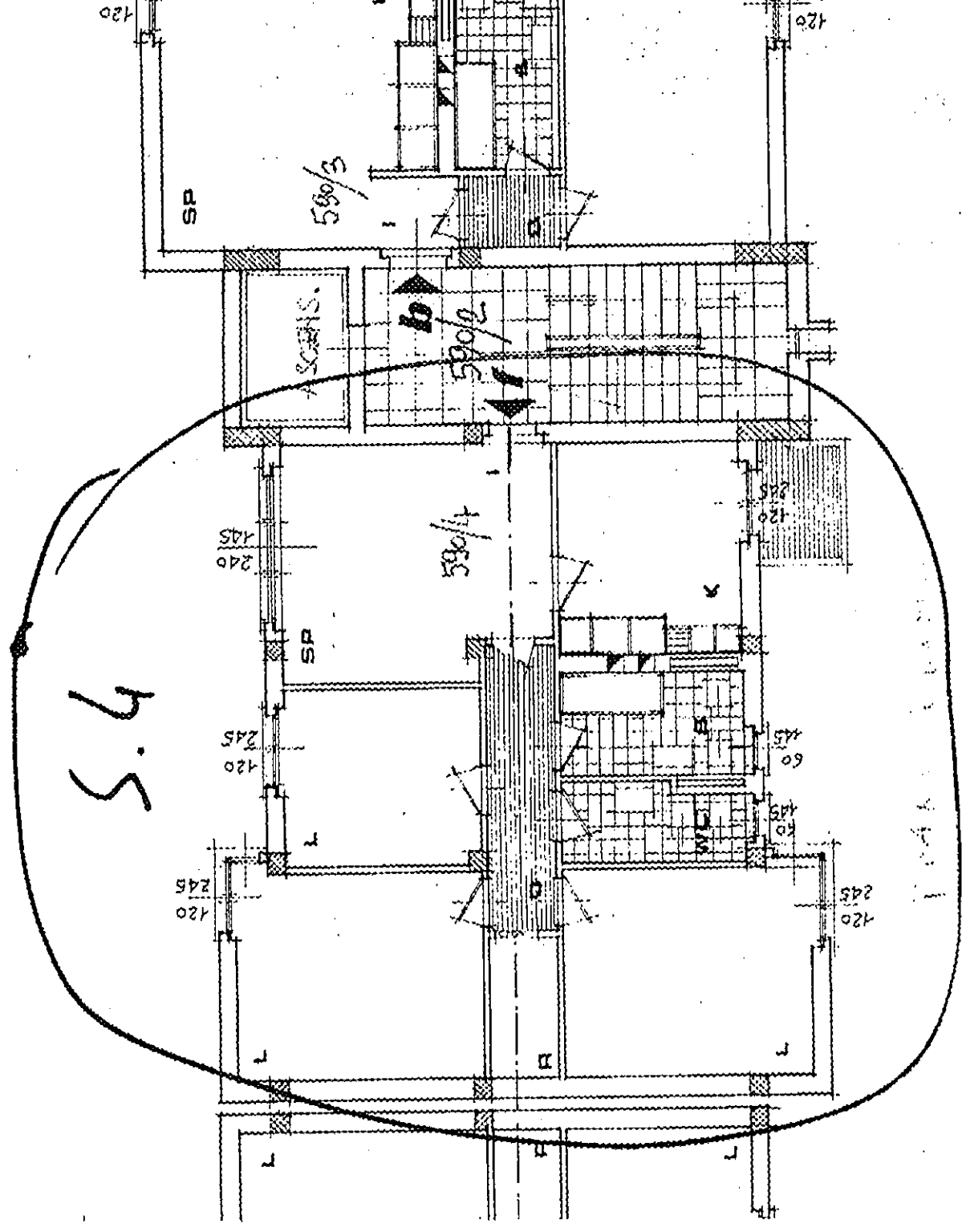


050	070	350	050	320	050	320	050	260	050	450
030	030	350	040	290	040	390	050	260	050	450



030	030	350	040	150	040	170	050	350	050	260	050	450
050	030	350	050	320	050	320	050	320	050	260	050	450
020												
18,80												

Data presentazione: 31/10/1987 - Data: 06/04/2010 - n. PI0061388 - Richiedente CINI APES
 Tot. schede: 1 - Formato di acq.: A3(297x420) - Fatt. di scala: 1:1
 Ufficio dei Fabbricati - Situazione al 06/04/2010 - Comune di PONSACCO(G822) - < Foglio: 12 Particella: 590 - Subalterno 4 >
 Filippo Turati piano: 1